



# ZAŘÍZENÍ NA OTÁČENÍ KAROSÉRIÍ

## KDV 500

ČÍSLO VÝROBKU: 21132



**PŘED PRVNÍM POUŽITÍM SI POZORNĚ PŘEČTĚTE TENTO NÁVOD  
NA OBSLUHU A BEZPEČNOSTNÍ POKYNY!**

DEMA-VERTRIEBS GMBH • IM TOBEL 4 • 74547 ÜBRIGSHAUSEN  
[WWW.DEMA-VERTRIEB.COM](http://WWW.DEMA-VERTRIEB.COM)

© DEMA VERTRIEBS-GMBH

POSLEDNÍ AKTUALIZACE: 02.07.2019

---

## Obsah

1	BEZPEČNOSTNÍ POKYNY .....	3
1-1	SPRÁVNÉ POUŽÍVÁNÍ VÝROBKU.....	3
1-2	VYSVĚTLENÍ PIKTOGRAMŮ .....	4
2	MONTÁŽ A SESTAVENÍ.....	5
2-1	PŘEHLED JEDNOTLIVÝCH KOMPONENTŮ .....	5
2-2	PŘEHLED MALÝCH KOMPONENTŮ .....	6
2-3	SESTAVENÍ.....	6
3	OBSLUHA.....	9
4	ÚDRŽBA.....	10
5	LIKVIDACE .....	10
6	TECHNICKÉ PARAMETRY.....	10
7	VÝKRES ROZLOŽENÉHO VÝROBKU.....	11
8	SEZNAM KOMPONENTŮ .....	12
9	MONTÁŽNÍ VÝKRESY .....	13
9-1	MONTÁŽNÍ VÝKRES 1.....	14
9-2	MONTÁŽNÍ VÝKRES 2.....	14
9-3	MONTÁŽNÍ VÝKRES 3.....	15
9-4	MONTÁŽNÍ VÝKRES 4.....	16
9-5	MONTÁŽNÍ VÝKRES 5.....	17
10	PROHLÁŠENÍ O SHODĚ CE .....	18

# 1 BEZPEČNOSTNÍ POKYNY

- Změny, které mají sloužit technickému pokroku, může výrobce vykonat bez předchozího upozornění a nemusí být ještě zohledněny v tomto návodu na obsluhu.
- Před uvedením zařízení do provozu zkontrolujte, zda je kompletní a funkční!
- Nikdy neuvádějte do provozu poškozené nebo nefunkční zařízení! V případě jakýchkoli pochybností se obraťte přímo na výrobce nebo zařízení dejte zkontrolovat kvalifikovanému mechanikovi.
- Se zařízením zacházejte vždy uvážene a s nezbytnou opatrností!
- V žádném případě nepoužívejte nepřiměřenou sílu!
- Nikdy nepřekračujte maximální kapacitu otočného zařízení!
- Toto otočné zařízení je určeno výhradně na karosérie, není určeno na kompletní vozidla!
- Zařízení nikdy nepoužívejte, pokud chybějí bezpečnostní komponenty (např. bezpečnostní šrouby se závitem)!
- Zařízení nikdy nepoužívejte, pokud jsou poškozené pumpové válce nebo pokud neposkytují plný výkon. V takovém případě kontaktujte mechanika nebo servisní středisko svého prodejce.
- Na otočné zařízení nikdy nestoupejte, ani na něj nelezte!
- Otočným zařízením nikdy nezvedejte osoby, zvířata nebo jiná břemena, než jsou karosérie vozidel!
- Náklad vždy zajistěte pomocí vhodných bezpečnostních zařízení.
- Pracovat pod zvednutým břemenem je přísně zakázáno! Nebezpečí vážného zranění!
- Dbejte na to, aby v blízkosti břemene nebyly žádné osoby, když se náklad právě zvedá nebo otáčí.
- Dbejte na dostatečnou stabilitu a pokud je to potřebné, karosérii zajistěte proti náhodnému sklouznutí dodatečnými bezpečnostními prostředky!
- Pokud se spoj stane nestabilním nebo se uvolní, práci musíte ihned přerušit a obrobek zabezpečit proti sklouznutí. Potom zkontrolujte bezchybný stav upínacích zařízení nebo pojistek a ubezpečte se, že není překročena maximální nosnost zařízení!
- Děti a neoprávněné osoby udržujte mimo pracovní oblast.
- Zařízení nikdy nepoužívejte, pokud jste unavený nebo pokud jste pod vlivem drog, léků nebo alkoholu.
- Obaly (fólie, plastové sáčky, polystyren atd.) uchovávejte jen na místech nedostupných dětem, především kojencům! Části obalů často představují nepředvídatelné nebezpečí (např. nebezpečí udušení).

## 1-1 SPRÁVNÉ POUŽÍVÁNÍ VÝROBKU

- Toto otočné zařízení je určeno k upínání a opracování karosérií vozidel do maximální hmotnosti 500 kg.
- Toto otočné zařízení není určeno ke zvedání kompletních vozidel nebo jiných břemen.

## 1-2 VYSVĚTLENÍ PIKTOGRAMŮ

	Před prvním použitím si přečtěte návod na obsluhu!
	Dodržujte pokyny na údržbu uvedené v návodu na obsluhu!
	Používejte osobní ochranné prostředky – bezpečnostní obuv!
	Maximální zatížitelnost zařízení.
	Varování před zraněním rukou!
	Nevstupujte pod zvednutá břemena!
	Nikdy nezvedejte nezajištěná břemena!
	Nikdy nepřekračujte maximální zatížení!
	Zařízení nikdy nepoužívejte jako náhradu žebříku!
	Toto otočné zařízení je určeno výhradně na karosérie, není určeno na kompletní vozidla!

## 2 MONTÁŽ A SESTAVENÍ

### 2-1 PŘEHLED JEDNOTLIVÝCH KOMPONENTŮ

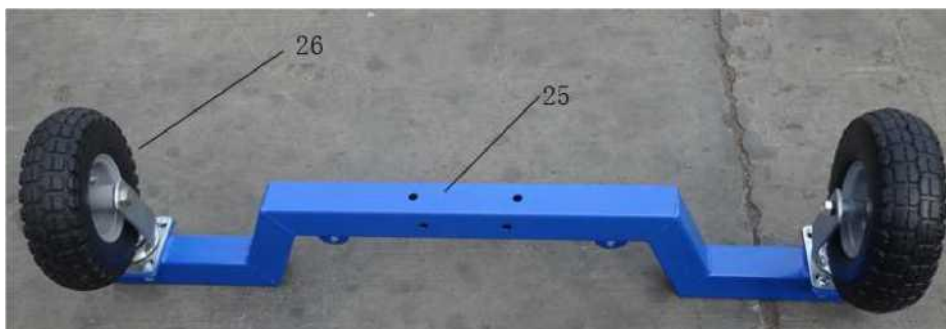


## 2-2 PŘEHLED MALÝCH KOMPONENTŮ



## 2-3 SESTAVENÍ

- Dbejte na používání vhodných upevňovacích prostředků podle výkresu rozloženého výrobku, seznamu komponentů a montážních výkresů (kap. 7 - 9).
- Nejdříve upevněte kola (26) na nápravy (25).
- Podívejte se také Montážní výkres 1.



- Připevněte malé kolo (11) k rámové části 27.



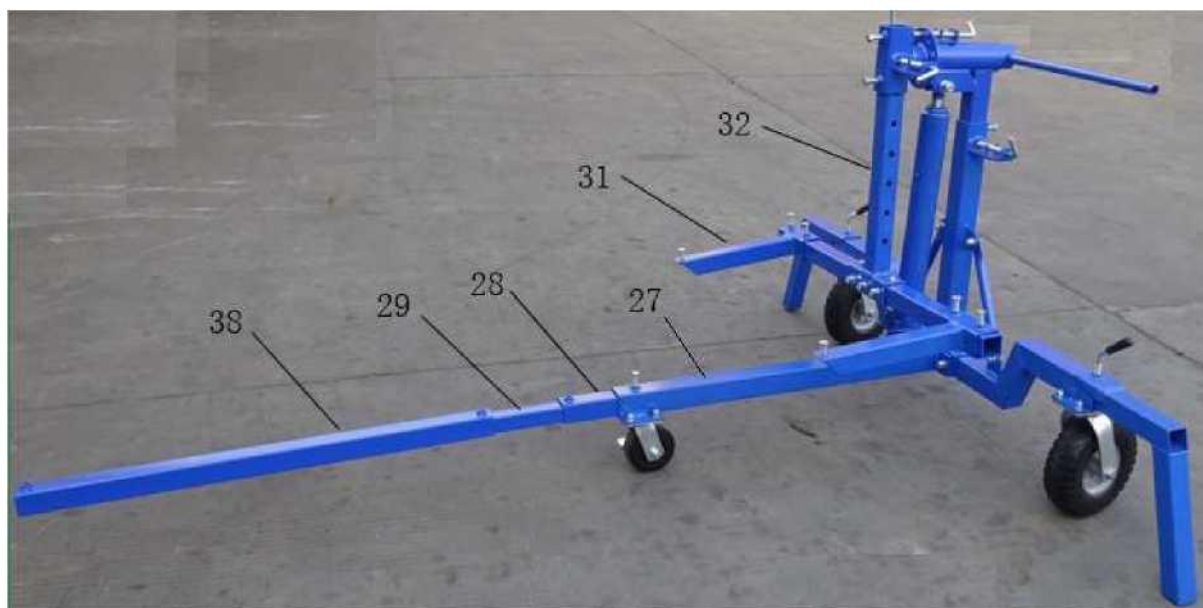
- Připevněte části rámu (27, 23, 24) k nápravě.



- Namontujte pružinu (13) a rámovou část (22) na konstrukci.
- Potom připevněte pumpový válec (18) a otočnou tyč.
- Prohlédněte si Montážní výkres 2.



- Namontujte rámovou část (32) a podpěrné nohy (31) na konstrukci.
- Spojte rámové tyče (38, 29, 28) s rámovou částí 27.
- Prohlédněte si Montážní výkres 3.



- Poté, co jste postavili konstrukci na druhé straně, můžete obě spojit a upevnit pomocí vhodných šroubů.
- Prohlédněte si Montážní výkres 4.





### 3 OBSLUHA

**POZOR:** Upínání, stejně jako zvedání nebo spouštění, případně otáčení částí karosérie se musí vykonávat **SOUČASNĚ** na obou koncích zařízení!

- Karosérii upněte za pomoci jednoho (nebo lépe vícero) pomocníků. Zajistěte vidlice pomocí šroubů se závitem.



- Pokud je to potřebné, zvedněte (za pomoci další osoby) rám tak, že zatlačíte válec nahoru pomocí páky pumpy. Toto se musí vykonat **rovnoměrné a současně na obou stranách!**
- Dosaženou polohu zajistěte pomocí bezpečnostních šroubů se závity:



Bezpečnostní  
šrouby se závity

- Na opětovné spuštění stojanu musíte (za pomoci další osoby) opatrně otevřít pojistný ventil pumpového válce. I toto se musí vykonat **rovnoměrně a současně na obou stranách!**

Výpustný ventil



## 4 ÚDRŽBA

- Pravidelně kontrolujte utažení všech šroubů a matic.
- Pravidelně kontrolujte hladinu oleje v pumpových válcích. Pokud je to potřebné, doplňte nový, vhodný hydraulický olej. Do zásobníku se vejde 700 ml oleje, ale zásobník byste neměli plnit až po okraj!
- Zařízení nikdy nepoužívejte, pokud chybějí bezpečnostní prvky (např. bezpečnostní šrouby) nebo pokud jsou chybné pumpové válce!
- Zařízení nikdy nečistěte agresivními čistícími prostředky nebo rozpouštědly!
- Zařízení skladujte zakryté na suchém místě chráněném před mrazem.

## 5 LIKVIDACE

V případě likvidace výrobku se obraťte na DEMA Vertriebs-GmbH, svého lokálního dodavatele nebo místního zpracovatele odpadů.

Tento výrobek v žádném případě nelikvidujte jako komunální odpad!

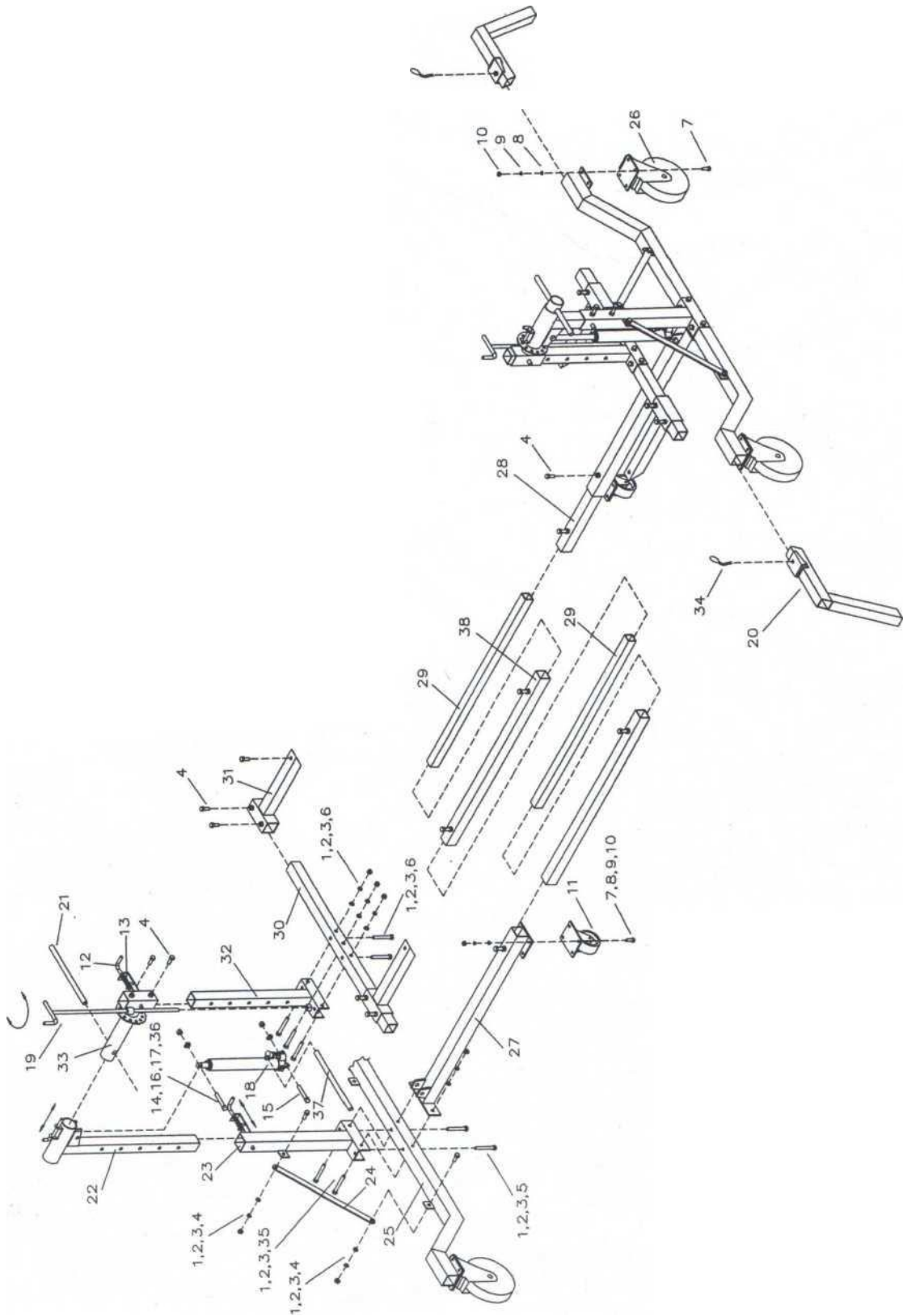
Tento výrobek v žádném případě nelikvidujte jako běžný domácí odpad!

Výrazně tím přispějete k ochraně životního prostředí.

## 6 TECHNICKÉ PARAMETRY

<b>Výška zdvihu</b>	přibližně 125 - 169 cm
<b>Maximální zatížitelnost</b>	500 kg
<b>Rozměry sestaveného výrobku</b>	přibližně 331 x 188 x 119 cm
<b>Hmotnost</b>	přibližně 160 kg

## 7 VÝKRES ROZLOŽENÉHO VÝROBKU

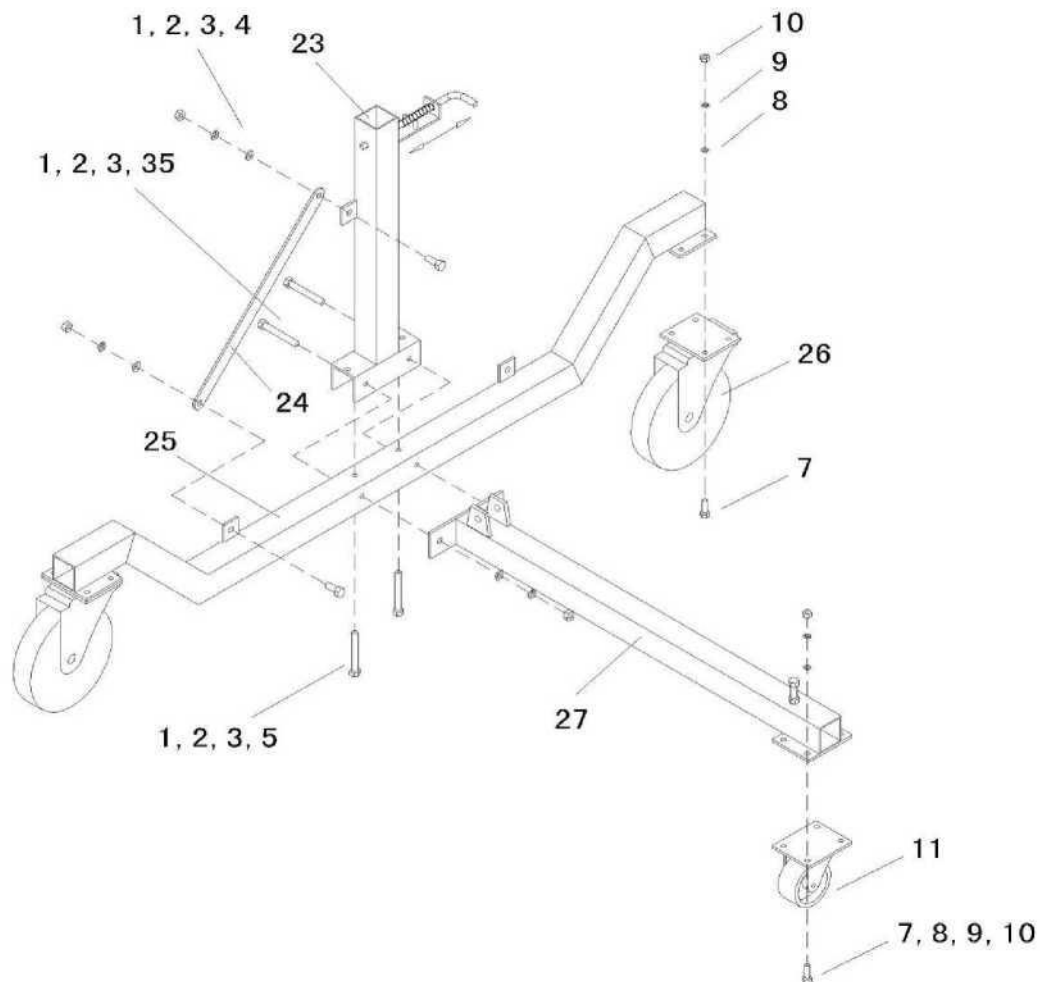


## 8 SEZNAM KOMPONENTŮ

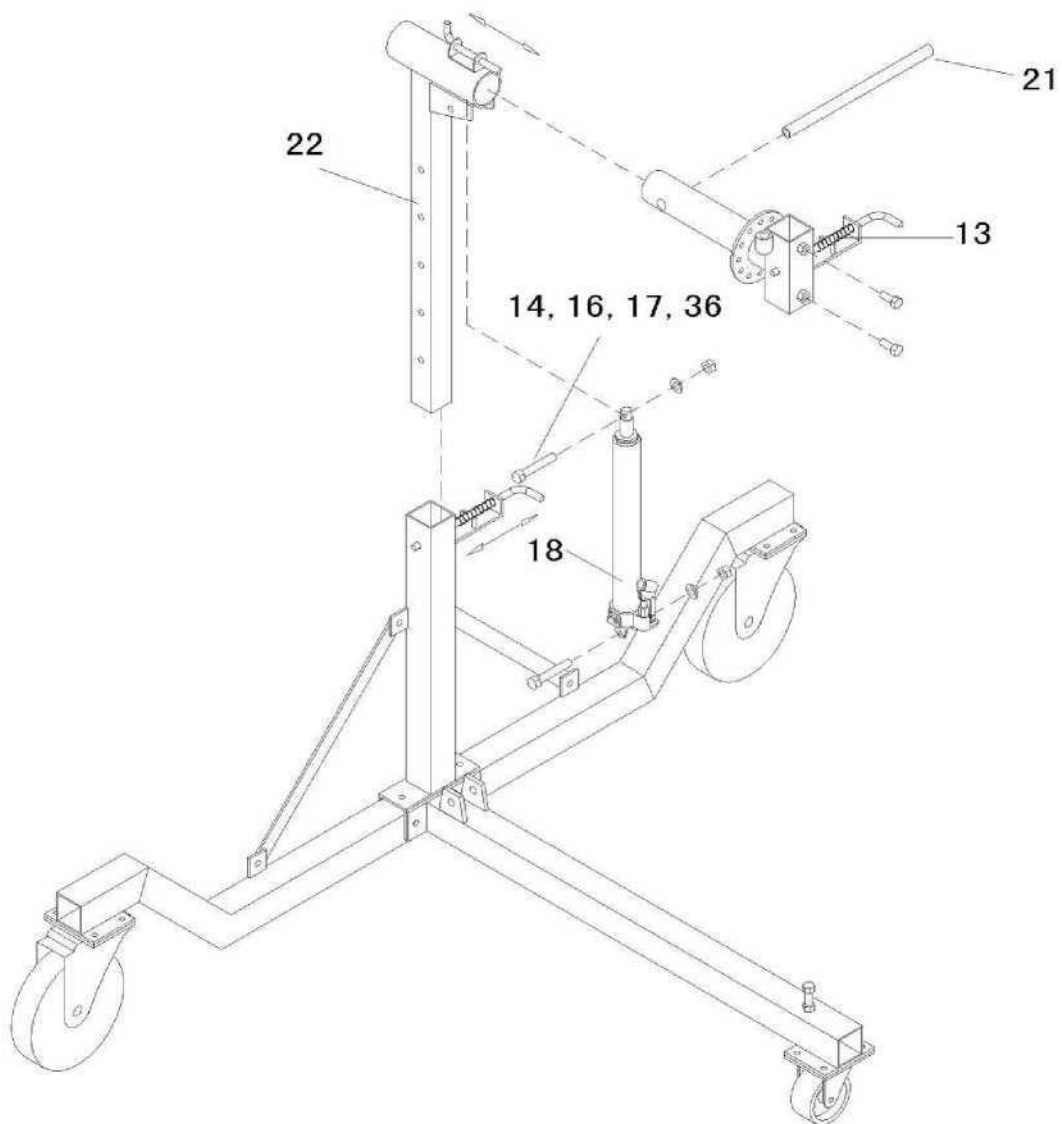
Č.	NÁZEV	KS
1	Matice M12	26
2	Pružná podložka Ø 12	26
3	Podložka pod maticí Ø 12	26
4	Šroub M12 x 30	34
5	Šroub M12 x 90	4
6	Šroub M12 x 80	10
7	Šroub M10 x 30	24
8	Pružná podložka Ø 10	24
9	Podložka pod maticí Ø 10	24
10	Matice M10	24
11	Malé kolo	2
12	Kolík Ø 12	4
13	Pružina	4
14	Šroub M16 x 80	2
15	Šroub M16 x 90	2
16	Podložka pod maticí Ø 16	4
17	Matice M16	4
18	Pumpový válec	2
19	Šroub M14	2
20	Podpěrná noha	4
21	Otočná tyč	2
22	Rámová část 1	2
23	Rámová část 2	2
24	Rámová část 3	4
25	Rámová část 4	2
26	Velké kolo	4
27	Rámová část 6	2
28	Rámová část 7	2
29	Rámová část 8	2
30	Rámová část 9	2
31	Rámová část 10	4
32	Rámová část 11	2
33	Rámová část 12	2
34	Šroub M12	4
35	Šroub M12 x 100	4
36	Pružná podložka Ø 16	4
37	Pumpová tyč	2
38	Rámová část 13	1

## 9 MONTÁŽNÍ VÝKRESY

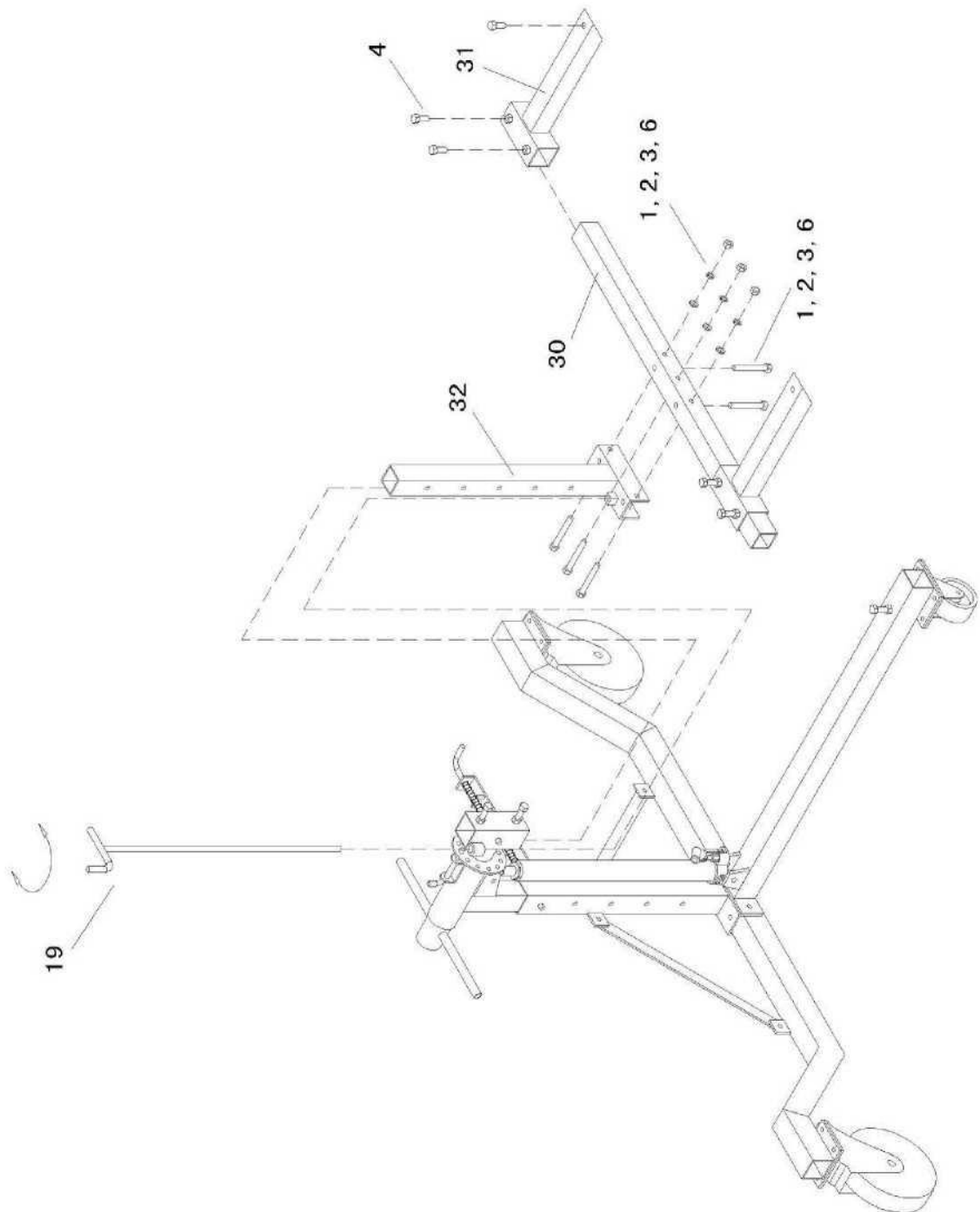
### 9-1 MONTÁŽNÍ VÝKRES 1



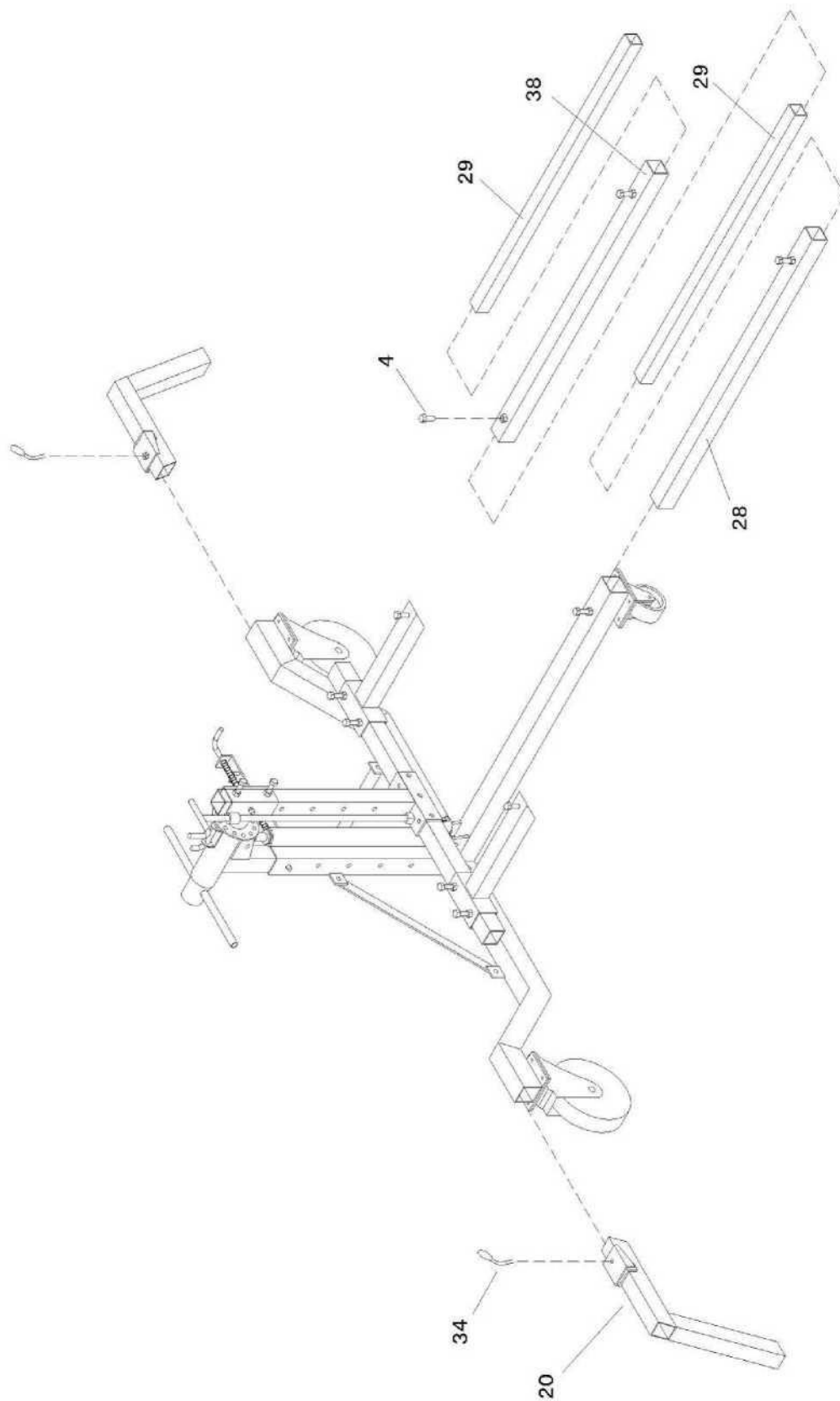
9-2 MONTÁŽNÍ VÝKRES 2



### 9-3 MONTÁŽNÍ VÝKRES 3

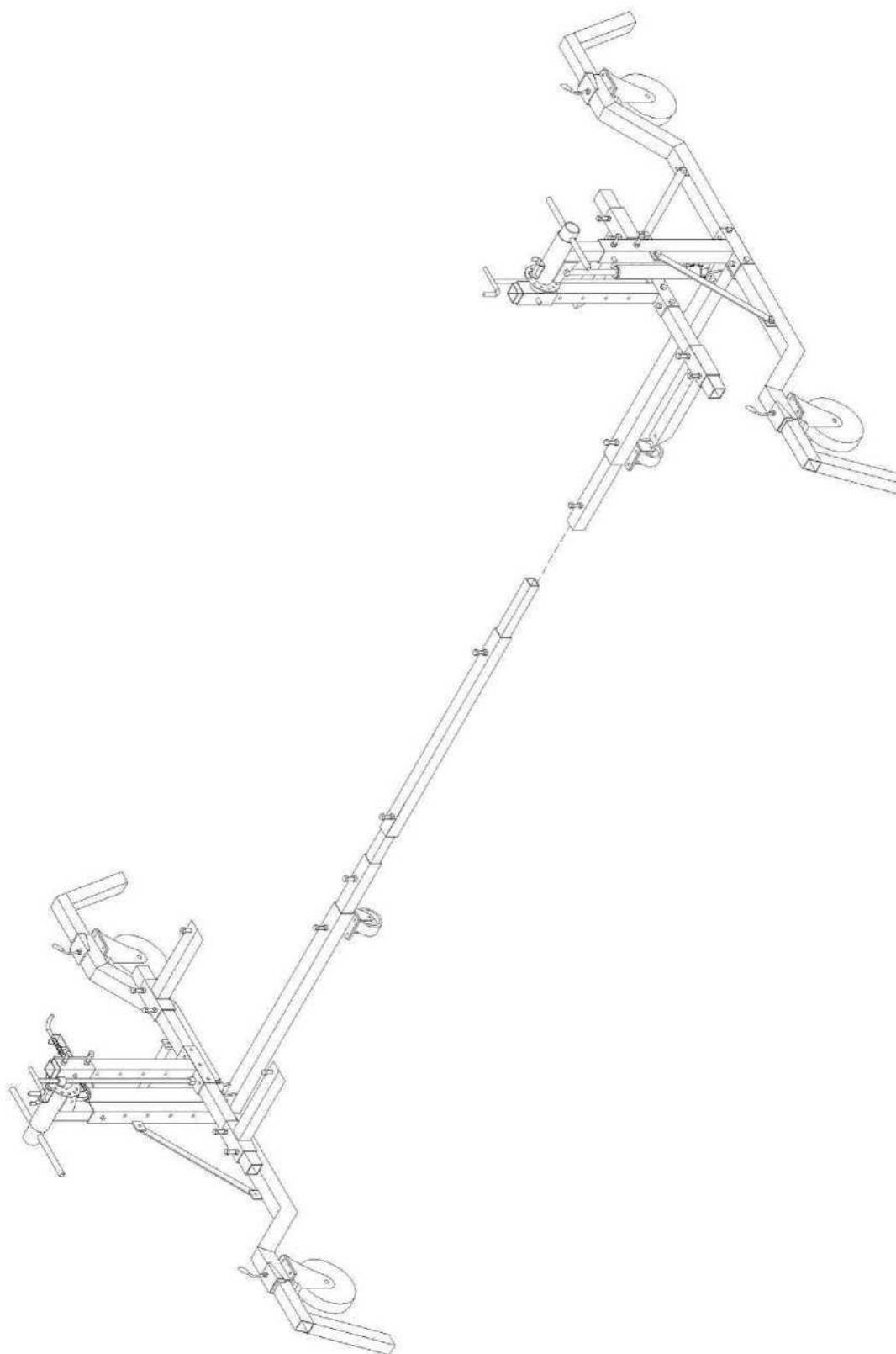


9-4 MONTÁŽNÍ VÝKRES 4





## 9-5 MONTÁŽNÍ VÝKRES 5



# 10 PROHLÁŠENÍ O SHODĚ CE

## Prohlášení o shodě EU EU Declaration of Conformity

**Tímto prohlašujeme,**  
We herewith declare

**DEMA-Vertriebs GmbH**  
**Im Tobel 4, 74547 Übrigshausen, Germany**

že níže uvedený výrobek vzhledem na svůj design a konstrukci, stejně jako provedení, v jakém jsme ho uvedli na trh, je v souladu s příslušnými základními požadavky týkajícími se bezpečnosti a ochrany zdraví podle nařízení EU.

That the following Appliance complies with the appropriate basic safety and health requirements of the EU Directive based on its design and type, as brought into circulation by us.

**Toto prohlášení ztrácí platnost v případě jakýchkoli změn vykonaných na výrobku, které jsme neodsouhlasili.**

In case of alteration of the machine, not agreed upon by us, this declaration will cease to be valid.

**Název výrobku:**  
*Machine Description:*

**Zařízení na otáčení karosérie (KDV 500)**

**Číslo výrobku:**  
*Article-No.:*

**21132**

**Příslušné směrnice EU:**  
*EU-Directives:*

**2006/42/EG**

**Použité harmonizované normy:**  
*Applicable harmonized Standards:*

**EN 12100:2010**

**Číslo zkušebního protokolu:**  
*Testreport number.:*

**IN-SH-5605-17008-5-MD**

**Zodpovědný za dokumentaci:**  
*Responsible for Documents:*

**Romeo Gut**  
**Birkichstrasse 8**  
**74549 Wolpertshausen**

**Místo:**  
*Place:*

**Übrigshausen**

**Datum:**  
*Date:*

**02.07.2019**

**Podpis oprávněné osoby:**  
*Authorised Signature:*



**Identifikace podepsané osoby:**  
*Title of Signatory:*

**p. Abendschein,**  
**jednatel společnosti**